



Nakke-skuldersyndromer: Røde flag, klinisk us., paraklinik

Palle Holck
Speciallæge i reumatologi og intern medicin
Idræts- og dykkerlæge
Overlæge
Regionshospitalet Silkeborg
palle.holck@dadlnet.dk

1



2

Disposition

- Epidemiologi
- Anatomi og biomekanik
- Diagnostik
- Behandlingsmodaliteter
- Røde og gule flag

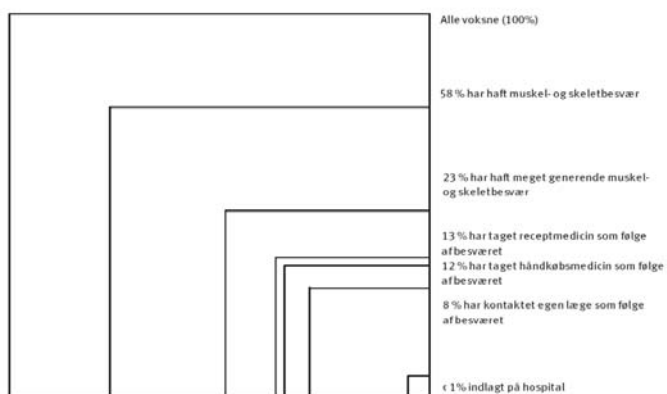
3

Epidemiologi

Dansk Institut for folkesundhed



Figur 7.1. Forekomst af muskel- og skeletbesvær og brug af sundhedsvæsenet inden for en 14-dages periode i den voksne danske befolkning 2005.



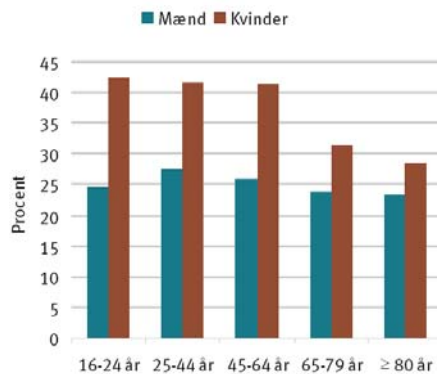
Kilde: Sundheds- og sygelighedsundersøgelsen 2005.

4

Epidemiologi

Dansk Institut for folkesundhed

Figur 7.4. Forekomst (%) af skulder-nakke smerter inden for en 14-dages periode blandt mænd og kvinder i forskellige aldersgrupper. 2005.



Kilde: Sundheds- og sygelighedsundersøgelsen 2005.

5

Epidemiologi

Dansk Institut for folkesundhed

Udviklingen i forekomsten af muskel- og skeletlidelser. Køns- og aldersstandardiseret forekomst. I procent

	1987	1994	2000	2005	Antal i befolkningen i 1.000
Langvarig muskel- og skeletsygdom	13,1	16,1	16,5	14,9	662
Rygsygdom	12,7	10,8	11,8	15,1	667
Slidgigt	-	-	-	18,5	850
14-dages smerter eller ubehag i					
- lænd eller ryg	22,6	26,0	26,1	30,3	1.324
- skulder eller nakke	23,7	27,5	27,1	32,7	1.421
- arme, hænder, ben, knæ, hofter eller led	21,0	22,5	23,6	30,1	1.312
14-dages smerter eller ubehag i alt	45,9	51,6	51,3	58,0	2.513

Muskel- og skeletlidelser er velfærdstruende sygdomme, der i udpræget grad belaster danskernes hverdag. Det er lidelser, som vejer tungt i forhold til befolkningens sygefravær og helbreds-betinget førtidspension. Det er den sygdomsgruppe, der giver anledning til flest tabte gode leveår i befolkningen.

Folkesundhedsrapporten Danmark 2007 kapitel 7 og Sundheds- og sygelighedsundersøgelsen
 Statens Institut for Folkesundhed, Syddansk Universitet. http://www.si-folkesundhed.dk/Ugens%20ta%20for%20folkesundhed/Ugens%20ta/11_2008.aspx

6

Epidemiologi

Dansk Institut for folkesundhed

Tabel 7.1. Forekomst (%) af forskellige former for reaktioner på muskel- og skeletbesvær inden for en 14-dages periode.

	Muskel- og skeletbesvær			Alle former for besvær
	Meget generende	Lidt generende	I alt	
Gjorde ikke noget	21,1	27,1	24,7	24,7
Gjorde noget selv, f.eks. varme, diæt, gymnastik	37,2	31,9	34,1	37,5
Tog håndkøbsmedicin	16,9	8,1	11,7	26,2
Tog receptmedicin	25,3	4,9	13,2	21,4
Talte med en læge om det	14,7	3,5	8,1	10,4
Talte med venner og familie om det	6,0	3,0	4,2	8,8
Fulgte tidligere ordineret behandling	10,8	2,9	6,1	6,7
Brugte naturlægemidler	2,3	1,1	1,6	3,2
Talte med alternativ behandler	6,8	3,1	4,6	3,9
Gjorde andre ting	12,8	8,9	10,5	15,6

Kilde: Sundheds- og sygelighedsundersøgelsen 2005.

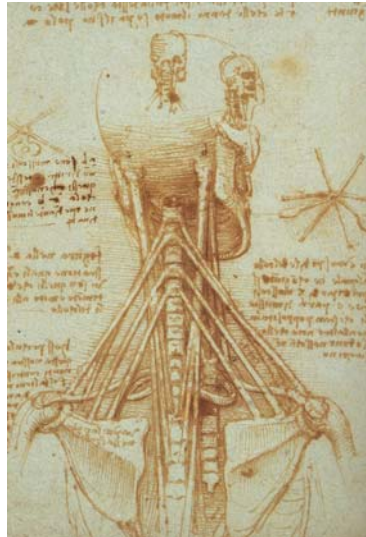
7

Anatomi og biomekanik



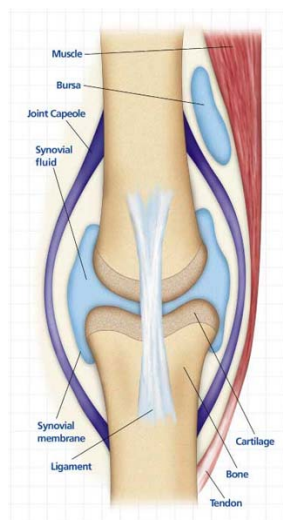
8

Anatomi og biomekanik



9

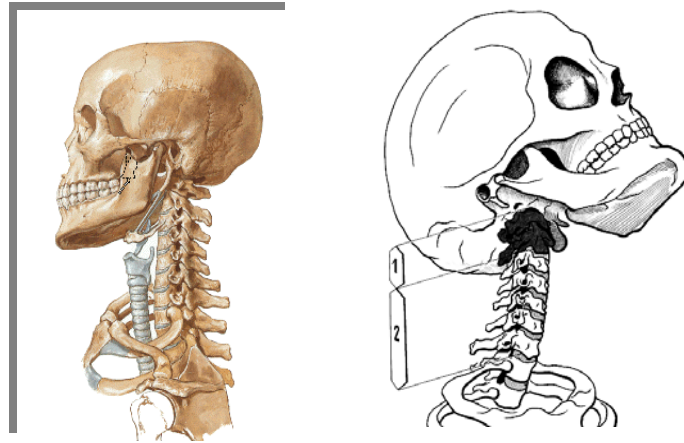
Anatomi og biomekanik



- Frakturer
- Tumores
- Artritter
- Kapsulitter
- Bursitter
- Tenosynovitter / peritendinitter
- Tendinitter
- Tendinoser
- Entesopatier
- Distorsioner
- Kapsel- og ligamentlæsioner
- Luksationer / subluksationer
- Artrose
- Muskelproblemer
- Mekanisk og funktionel instabilitet

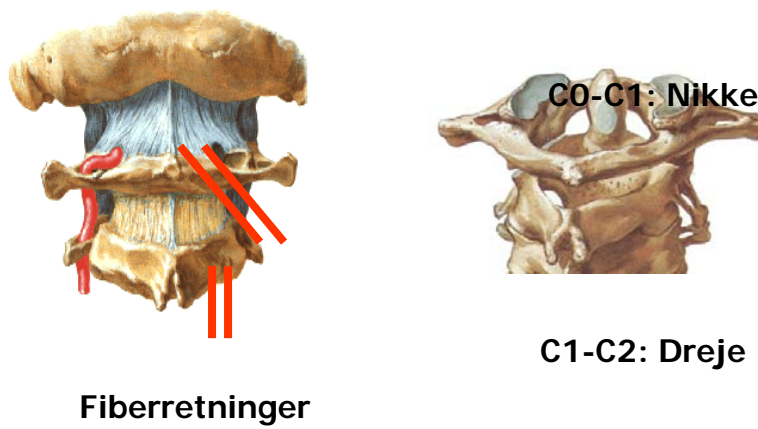
10

Anatomi og biomekanik



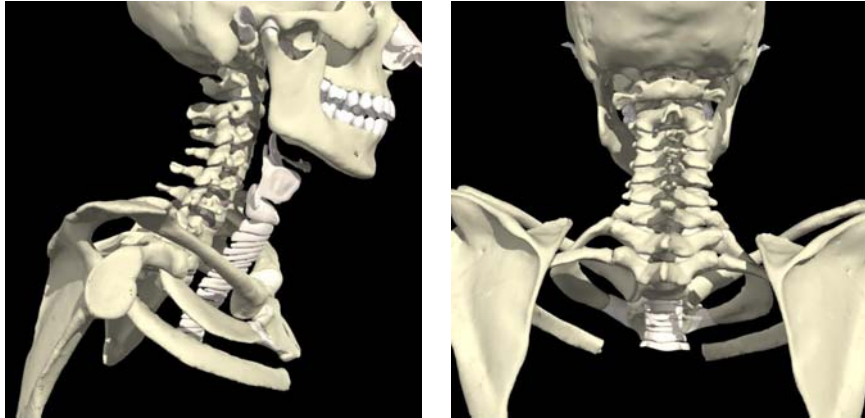
11

Anatomi og biomekanik



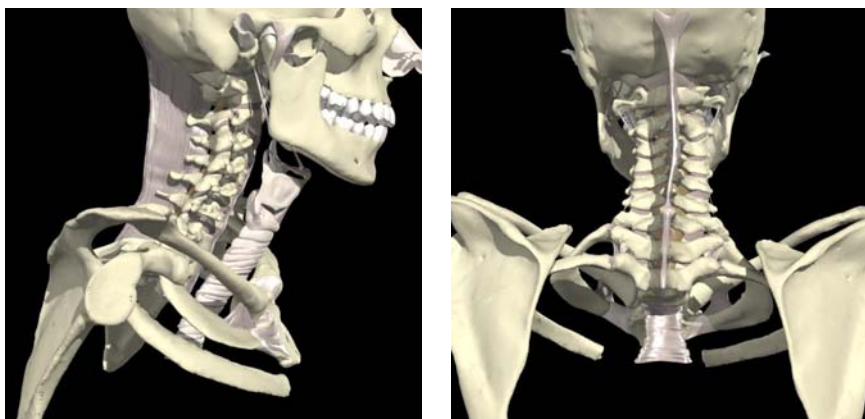
12

Anatomi og biomekanik



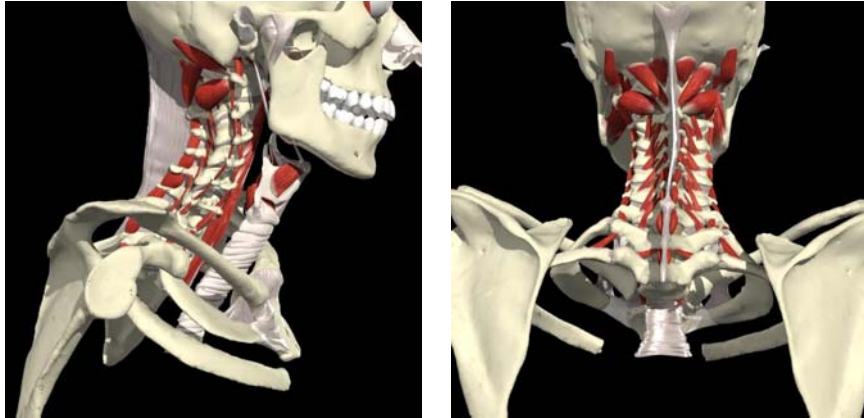
13

Anatomi og biomekanik



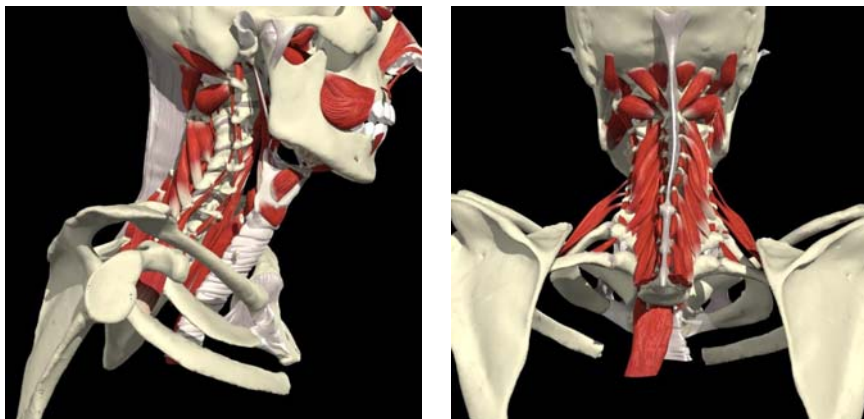
14

Anatomi og biomekanik



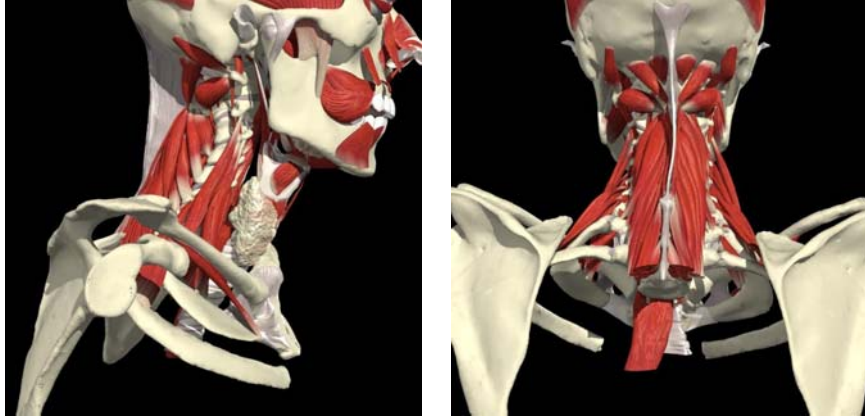
15

Anatomi og biomekanik



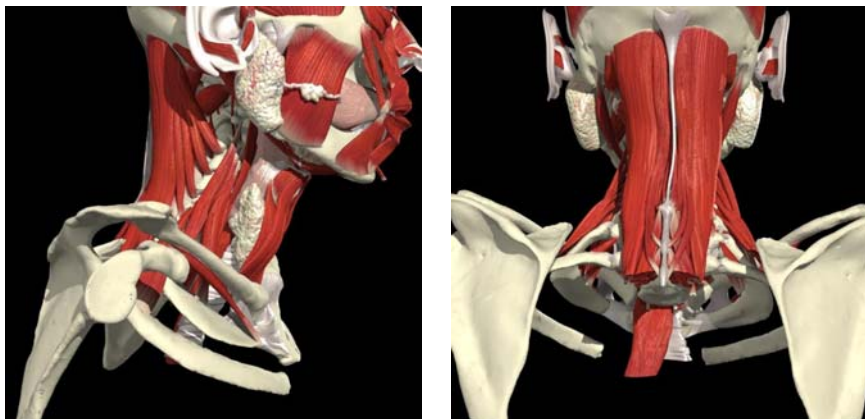
16

Anatomi og biomekanik



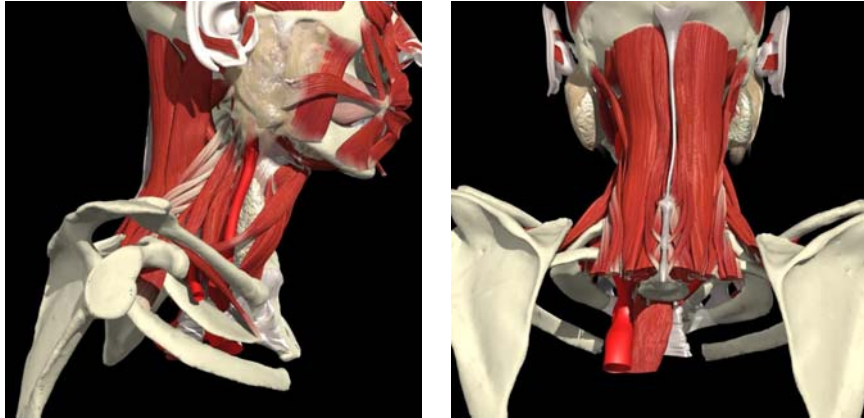
17

Anatomi og biomekanik



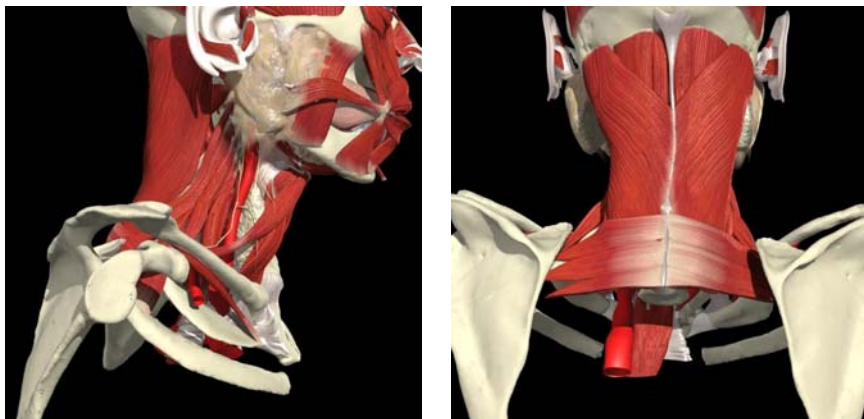
18

Anatomi og biomekanik



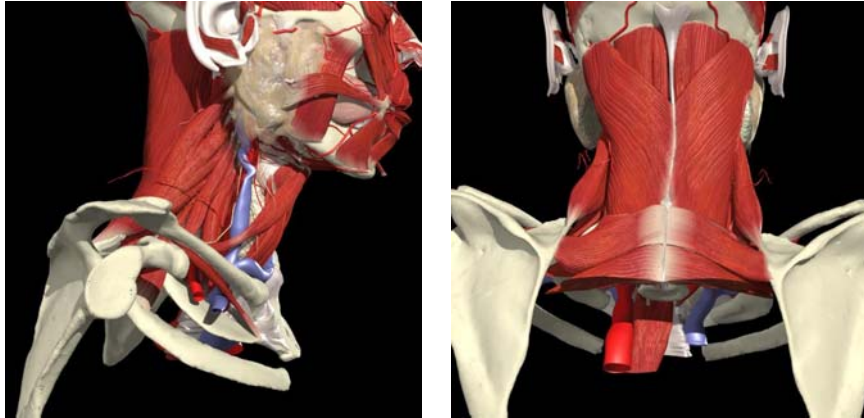
19

Anatomi og biomekanik



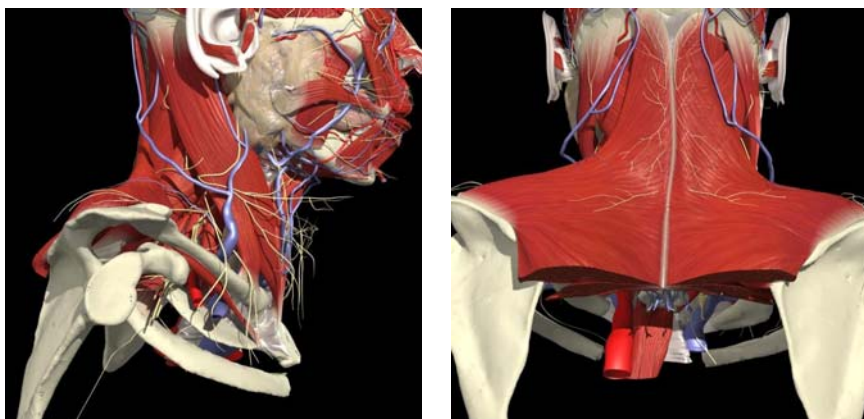
20

Anatomi og biomekanik



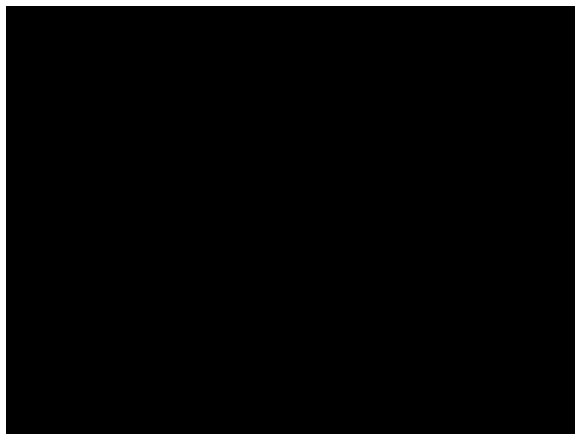
21

Anatomi og biomekanik



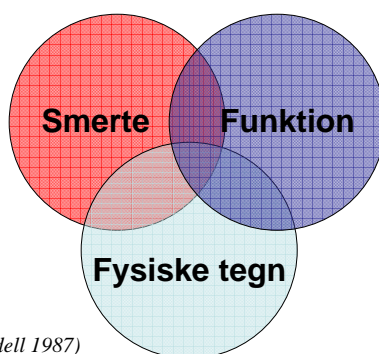
22

Diagnostik



23

Diagnostik



(Waddell 1987)

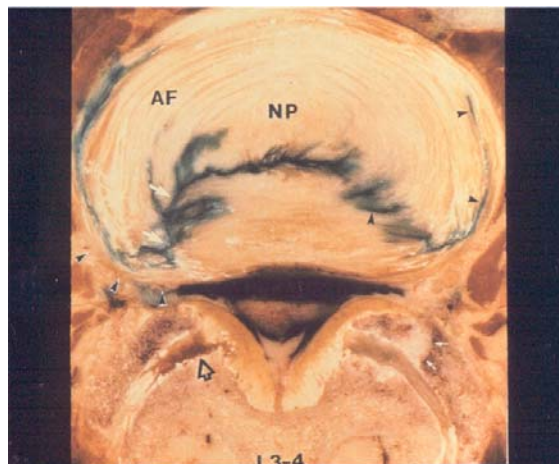
24

Diagnostik - smerten

- Lokalisation
 - Knogler
 - Led
 - Bløddele
- Karakter
 - Inflammatorisk
 - Non-inflammatorisk
 - Neuralgiform

25

Cervikale rodtryk syndromer



26

Cervikale rodtryk syndromer

- Neurologisk undersøgelse
 - Foramenkompressionstest
 - Kraft
 - Sensibilitet
 - Reflekser

27

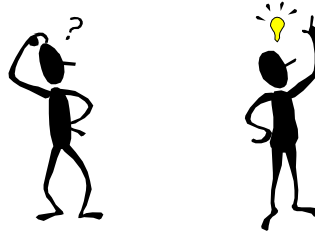
Cervikale rodtryk syndromer

Nerverod	Muskel	Kraft	Sensibilitet	Refleks
C1 og C2	Dybe forreste halsmuskler	ventralflexion af col. cerv.	Regio occipitalis	-
C3 og C4	M. levator scapulae	skulderløft	Reg. submandibularis C3 Reg. colli lat. et subclav. C4	-
C5 og C6	m. biceps m. infraspin. mm. rhomboidei	Albue flexion Skulderleds udadrotation	Radialside overarm, C5 Radialside underarm, 1. og 2. finger, C6	Biceps (C5-6)
C7 og C8	M. Triceps m. abd. Poll. (C7) m. abd. Dig. V (C8)	Albue extension Abd. 1. finger Abd. 5. finger	3. Finger (C7) Ulnarside underarm og 4. + 5. finger (C8)	Triceps (C6-7) Brachioradialis (C5-C8)

28

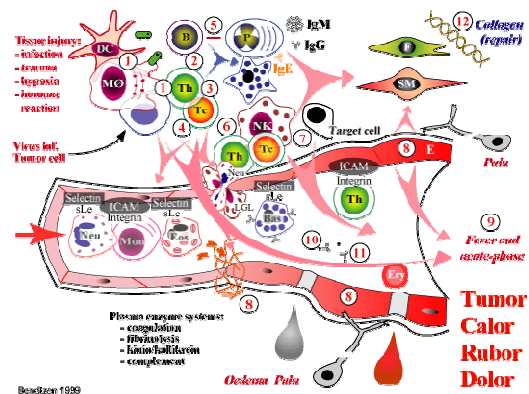
Diagnostik - smerten

Inflammation vs. degeneration



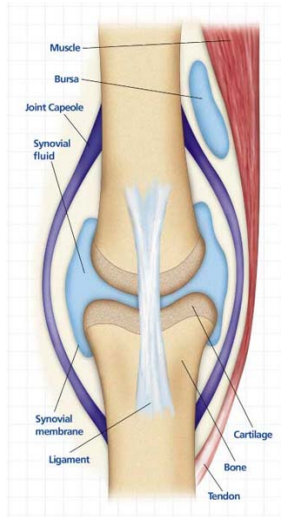
29

Diagnostik - smerten



30

Diagnostik



- Frakturer
- Tumores
- Artritter
- Kapsulitter
- Bursitter
- Tenosynovitter / peritendinitter
- Tendinitter
- Tendinoser
- Entesopatier
- Distorsioner
- Kapsel- og ligamentlæsioner
- Luksationer / sublaksationer
- Artrose
- Muskelproblemer
- Mekanisk og funktionel instabilitet

31

Diagnostik

Muskulære (generelt)

Smerte

- Palpation
- Aktivering
- Udspænding

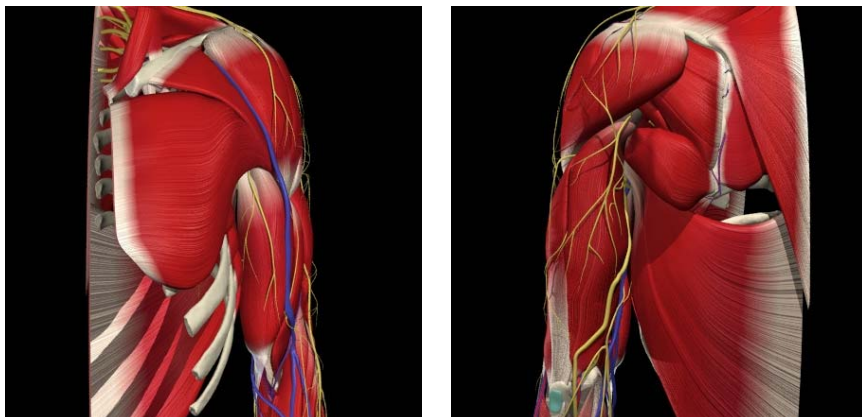
32

Anatomi og biomekanik



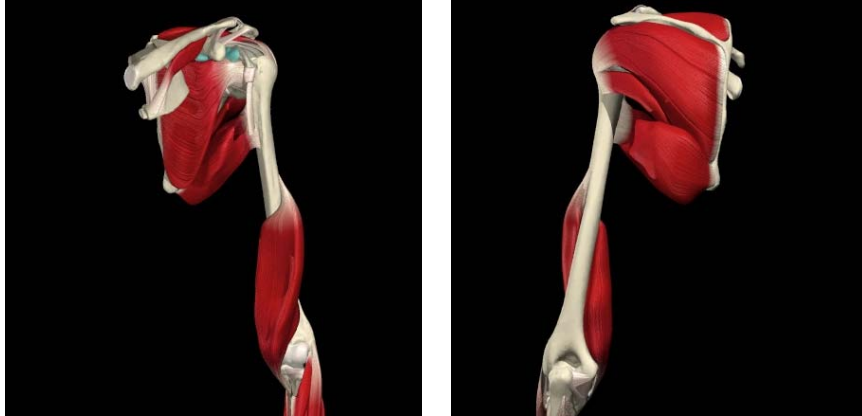
33

Anatomi og biomekanik



34

Anatomi og biomekanik



35

Paraklinik

- Blodprøver
- Røntgenundersøgelser
- MR-scanning
- Ultralydundersøgelse

36

Røde flag



■ Det farlige

- Infektion
- Neoplasi
- Systemsygdom

■ Det akutte

- Fraktur
- Luksation
- Kar-/nervelæsion

■

37

Gule flag



38



39

Gule flag

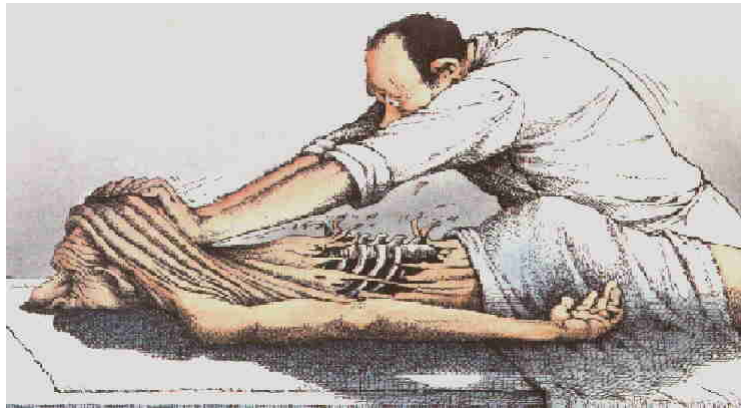
Tabel 7.4. Risikofaktorer for skulder-nakke smerter.

<i>Individuelle faktorer</i>	<ul style="list-style-type: none">- Køn og alder- Overvægt- Arvelighed- Rygning- Komorbiditet
<i>Psykosociale faktorer</i>	<ul style="list-style-type: none">- Høje krav- Lav jobkontrol- Lav indflydelse- Manglende social støtte- Lav jobtilfredshed- Ængstelse- Bekymring- Depressivitet- Stress
<i>Arbejdsrelaterede faktorer</i>	<ul style="list-style-type: none">- Arbejdsstilling (løftede arme)- Gentagne bevægelser- Tungt arbejde- Kombination af tungt arbejde og gentagne bevægelser- Kombination af gentagne bevægelser og kulde- Vibrationer

Kilde: Walker-Bone et al, Semin Arthritis Rheum, 2003. National Research Council IoM, 2001. Natvig and Picavet, Best Pract Res Clin Rheumatol, 2002.

40

Specifik undersøgelse og behandling



41